

Restaurants



**Office de Tourisme
du Pays de Seltz-Lauterbourg**

Tél : 00 33 (0)3 88 05 59 79

info@tourisme-seltzlauterbourg.fr

www.tourisme-pays-seltz-lauterbourg.fr



DIE REGION



PAYS DE SELTZ-LAUTERBOURG
OFFICE DE TOURISME



ZEICHENERKLÄRUNG

- | | | | |
|--|-------------------|---|------------------|
|  | Fahrradweg |  | Segelbasis |
|  | Bahnverbindung |  | Badestrand |
|  | Naturschutzgebiet |  | Gedenkstätte |
| | |  | Tourismusbüro |
| | |  | Reiten |
| | |  | PAMINA Rheinpark |
| | |  | Flughafen |



Restaurant A l'Agneau



Das charmante kleine Restaurant, bietet Ihnen eine feine Küche mit abwechslungsreichen Gerichten an.

Saal : 50 pers.
Terrasse : 35 pers.

Ruhetag : Montag, Dienstag
Mittagstisch : ab 12Uhr bis 14Uhr
Abendstisch : ab 18Uhr bis 21.30Uhr
Küche : traditionell

26 rue principale
67930 Beinheim
Tel : 03 88 86 47 25
a-l-agneau@orange.fr



La Pizza de Beinheim



Zum mitnehmen oder Lieferung.

Ruhetag : Montag, Mittwoch
Küche : Schnellgastronomie

51 rue principale
67930 Beinheim
Tel : 03 88 86 33 06
lapizzadebeinheim67@gmail.com



Restaurant le 76



In einem angenehmen Rahmen bietet der Chefkoch sein Tagesgericht an. An den Wochenenden sind Tanzabende für alle Generationen, mit DJ oder Orchester angesagt.

Ruhetag : Montag
Küche : traditionell

76 rue principale
67930 Beinheim
Tel : 03 88 86 31 87
le76@restaurantle76.fr
www.restaurantle76.fr



Le Caveau du Gaentzebrinell



Regionalen und elsässischen Spezialitäten. Flammkuchen aus dem Holzofen. Jeden Donnerstag Flammkuchen nach Belieben.

Saal : 120 pers.
Terrasse : 50 pers.

Ruhetag : Montag, Dienstag, Mittwochmittag, Donnerstagmittag, Freitagmittag, Samstagmittag
Mittagstisch : ab 12Uhr bis 14Uhr
Abendstisch : ab 18Uhr bis 22Uhr
Küche : traditionell

11 rue principale
67930 Beinheim
Tel : 03 88 90 95 04
gaentzebrinell@gmail.com
www.gaentzebrinell.fr



Restaurant S'Wald Stuebel



Lassen Sie sich in einem angenehmen Rahmen verwöhnen; unweit des Badestrandes. Sie werden elsässische Spezialitäten kosten sowie Hausgemachte Burger.

Saal : 50 pers.
Terrasse : 44 pers.

Ruhetag : Donnerstag, Samstagmittag
Mittagstisch : ab 12Uhr
Abendstisch : ab 18Uhr
Küche : traditionell

2 Chemin des Mouettes
67630 Lauterbourg
Tel : 03 88 86 53 90



Restaurant du Cygne



Im Herzen der Stadt, finden Sie das Hotel-Restaurant mit familiärer Atmosphäre und einer Küche mit traditionellen Gerichten.

Saal : 55 pers.
Terrasse : 25 pers.

Ruhetag : Samstag, Sonntag
Mittagstisch : ab 11.45Uhr bis 13.45Uhr
Abendstisch : ab 18Uhr bis 21Uhr
Küche : traditionell, Brauerei

39 rue du Général Mittelhauser
67630 Lauterbourg
Tel : 03 88 94 80 59
hotelcygne@orange.fr
www.hotelcygne.eu



Restaurant A la Charrue



Elsässische Spezialitäten.
Flammkuchen mittags und abends.
An den Wochenenden ist die Küche durchgehend geöffnet.

Saal : 50 pers.
Terrasse : 20 pers.
terrasse 2 : 20 pers.

26 rue de la 1ère Armée
67630 Lauterbourg
Tel : 03 88 94 87 97
charrue@orange.fr
www.gilbert-lauterbourg.com

Ruhetag : Montag, Dienstag, Mittwoch, Donnerstag
Mittagstisch : ab 11Uhr bis 15Uhr
Küche : traditionell

Restaurant Au Vieux Moulin



Sie werden die Ruhe dieser alten Mühle genießen. Der Hausherr bietet eine Vielzahl an auserlesenen regionalen Gerichten an. Flammkuchen aus dem Holzofen.

Saal : 100 pers.
Terrasse : 100 pers.

5 A rue du moulin
67630 Lauterbourg
Tel : 03 88 94 60 29
info@au-vieux-moulin.fr
www.au-vieux-moulin.fr

Ruhetag : Montag, Dienstag
Mittagstisch : ab 12Uhr bis 14Uhr
Abendstisch : ab 18Uhr bis 21.30Uhr
Küche : traditionell



Restaurant Au Bord du Rhin



Mit Blick auf den Rhein, können Sie zu jeder Jahreszeit unsere Spezialitäten genießen. Eine große Auswahl an Fischgerichten, sowie eine gute regionale Küche.

Saal : 75 pers.
Terrasse : 50 pers.

Port du Rhin
67630 Lauterbourg
Tel : 03 88 94 80 20
richard.schwartz@free.fr
www.au-bord-du-rhin.fr

Ruhetag : Montag, Dienstag
Mittagstisch : ab 11.30Uhr bis 21Uhr
Küche : traditionell, Brauerei



Restaurant à l'Agneau



Ihr Gaumen wird geschmeichelt sein, welche ihre Geschmäcke auch immer sind. Eine gastronomische Küche in einem Etablissement mit viel Charme.

Saal : 45 pers.
Terrasse : 40 pers.

8 route de Seltz
67470 Mothern
Tel : 03 88 94 80 66
info@agneau-mothern.com
www.agneau-mothern.com

Ruhetag : Mittwoch, Donnerstag
Mittagstisch : ab 12Uhr bis 21Uhr
Abendstisch : ab 18Uhr bis 21Uhr
Küche : traditionell, gastronomisch



Auberge de l'Étang



Entdecken Sie eine gut bürgerlichen Küche in der Nähe des Fahrradweges Véloroute Rhein 15.

Saal : 150 pers.
Terrasse : 60 pers.

1 rue de l'étang
67470 Munchhausen
Tel : 03 88 86 16 32
auberge-de-letang@orange.fr

Ruhetag : Montag, Dienstag, Mittwoch, Samstagmittag
Mittagstisch : ab 11.45Uhr bis 14Uhr
Abendstisch : ab 18Uhr bis 22Uhr
Küche : traditionell, Pizzeria



Restaurant A La Rose



In der Nähe des Naturschutzgebietes, schätzen Sie die elsässische und bürgerliche Küche. Durchgehend warme Küche am Wochenende u. Feiertage.

Saal : 130 pers.
Terrasse : 55 pers.

35 rue du Rhin
67470 Munchhausen
Tel : 03 88 86 51 86

Ruhetag : Montag, Dienstag
Mittagstisch : ab 11.45Uhr bis 14.30Uhr
Abendstisch : ab 17.30Uhr bis 21.30Uhr
Küche : traditionell



Néewiller près Lauterbourg



Auberge de la Née



Geöffnet an den deutschen und französischen Feiertagen.
Reservierung für Gruppen erforderlich.

Saal : 80 pers.
Terrasse : 80 pers.

Ruhetag : Montag, Dienstag, Mittwoch, Donnerstag

Küche : traditionell

Route de Mothern
67630 Néewiller près Lauterbourg
Tel : 03 88 54 60 72
Mobil : 06 61 70 42 53
info@haras-de-la-nee.com
www.haras-de-la-nee.com

Niederlauterbach



Biergarten - Brauerei "Garçon Pointu"



Die Brauerei empfängt Sie bei schönem Wetter auf der Terrasse, ein kleines Catering in Form von Wurst- und Käseplatten, Salattellern, hausgemachten Burgern und Tages Menu werden angeboten.
Reservierung erforderlich.

Saal : 50 pers.
Terrasse : 50 pers.

Ruhetag : Montag, Dienstag, Mittwoch

Z.A du Kiesweg
67630 Niederlauterbach
Tel : 06 25 58 14 30
laurent@brasserie-du-garcon-pointu.fr



Niederroedern



Restaurant Au Cheval Noir



In einer angenehmen Atmosphäre und einem Dekor mit persönlicher Note, bietet Ihnen der Chef ein reiches Angebot an traditionellen Gerichte an.

Saal : 130 pers.
Terrasse : 30 pers.

Ruhetag : Mittwoch, Donnerstag
Mittagstisch : ab 12Uhr bis 14Uhr
Abendstisch : ab 18Uhr bis 21Uhr
Küche : traditionell

4 rue de la gare
67470 Niederroedern
Tel : 03 88 86 52 91
www.au-cheval-noir.fr

Salmbach



Restaurant Au Tonneau Fleuri



In einer heimeligen Umgebung genießen Sie die gepflegte elsässische Küche. Die Gerichte sind den saisonalen Angeboten angepasst.

Saal : 82 pers.
Terrasse : 48 pers.

Ruhetag : Montag, Dienstagabend, Mittwochabend, Donnerstagabend
Mittagstisch : ab 11.45 bis 13.30Uhr
Abendstisch : ab 18.30 bis 21Uhr
Küche : traditionell

45 rue principale
67160 Salmbach
Tel : 03 88 53 66 45
au.tonneau.fleuri@orange.fr



Seltz



Auberge du Rhin



In der Nähe der Fähre und der Véloroute Rhein 15. Durchgehend Warme Küche am Wochenende.

Saal : 80 pers.
Terrasse : 50 pers.

Ruhetag : Montag, Dienstag, Mittwochmittag, Donnerstagmittag, Freitagmittag

Mittagstisch : ab 12Uhr
Abendstisch : ab 18Uhr
Küche : traditionell

Bord du Rhin
67470 Seltz
Tel : 03 88 86 51 18
aubergedurhin@orange.fr
www.aubergedurhin.com

Seltz

Bar - restaurant "A la Couronne d'Or"



Saal : 26 pers.

10 rue principale
67470 Seltz
Tel : 03 88 86 88 02





Snack de Seltz



Imbiss : Kebab, Sandwich, Pommes...
Vor Ort oder zum Mitnehmen.

Saal : 25 pers.
Terrasse : 15 pers.

Ruhetag : Sonntag

18 rue principale
67470 Seltz
Tel : 03 88 86 12 66
snackdeseltz@gmail.com
www.snackdeseltz.fr



Pizzeria Bella Roma



Eine italienische und traditionelle
Küche.

Saal : 55 pers.
Terrasse : 100 pers.

Ruhetag : Dienstag
Mittagstisch : ab 11.30Uhr bis 14.30Uhr
Abendstisch : ab 17.30Uhr bis 22.30Uhr
Küche : Pizzeria

35 rue de la gare
67470 Seltz
Tel : 03 88 86 88 11



Auberge de la Forêt



Am Rande des Waldes. Auf der
Speisekarte, die ganzjährig variiert,
finden Sie auch Wildgerichte.

Saal : 120 pers.
Terrasse : 60 pers.

Ruhetag : Montag, Mittwochabend,
Sonntagabend

Mittagstisch : ab 12Uhr bis 14Uhr
Abendstisch : ab 18Uhr bis 22Uhr
Küche : traditionell, gastronomisch

42 route de Strasbourg
67470 Seltz
Tel : 03 88 86 50 45
aubergeforet@orange.fr
www.aubergeforet-seltz.fr



Restaurant A l'Agneau



Der Chefkoch wird die
Feinschmecker mit seinen saisonal
abgestimmten Gerichten erfreuen.

Saal : 45 pers.
Terrasse : 40 pers.

Ruhetag : Montagabend, Dienstagabend,
Mittwoch, Donnerstagabend

Mittagstisch : ab 12Uhr bis 14Uhr
Abendstisch : ab 18Uhr bis 21.30Uhr
Küche : traditionell

1 route de Strasbourg
67470 Seltz
Tel : 03 88 86 53 11
info@restaurant-agneau.com
www.restaurant-agneau.com



Lauterbourg



Café Cultures Graines



Öffnungszeiten : Mon, Diens, Don, Frei von 4.30 bis 18Uhr, Samstag von 4.30 bis 15Uhr, Sonntag von 7 bis 12Uhr.

Brote, Brötchen, Kuchen und Torten Kalte und warme Getränke.

22 rue du Général Mittelhauser
67630 Lauterbourg
Tel 03 88 54 62 31

Saal : 24 pers.

Terrasse : 20 pers.

Trimbach



Café Minzbrueck



Öffnungszeiten : Montag bis Freitag von 4 bis 18.30Uhr - Samstag von 4 bis 16Uhr - Sonntag von 7 bis 12.30Uhr

Brote, Brötchen, Kuchen und Torten Kalte und warme Getränke.

3 rue principale
67470 Trimbach
Tel 03 88 94 71 75
fm1@orange.fr

Saal : 80 pers.

Terrasse : 60 pers.



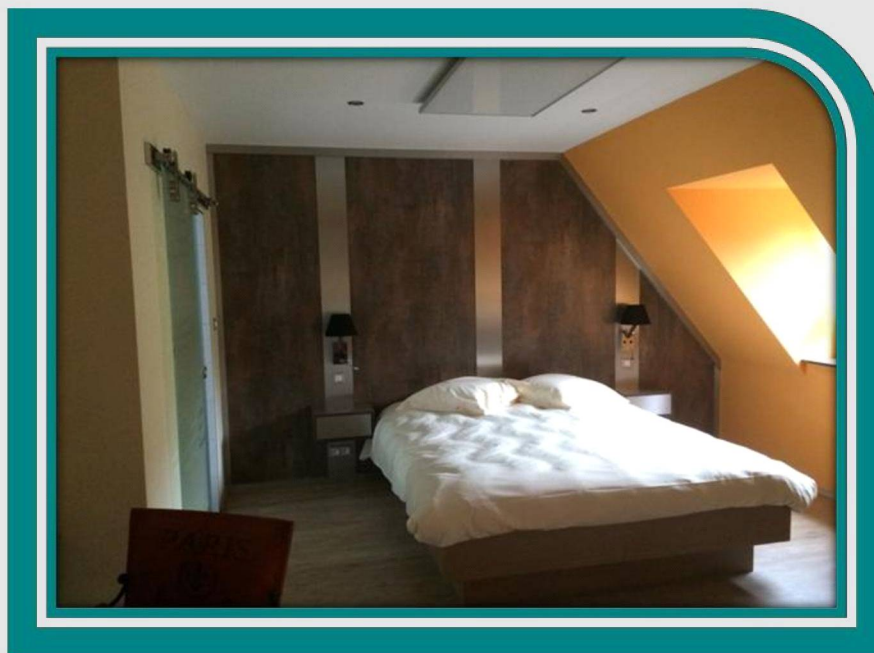
LE TERRITOIRE DU Pays de Seltz-Lauterbourg



[VOIR LA CARTE DES COMMUNES](#)



*G*leich ob Feinschmecker, Fachleute oder einfache Liebhaber der guten Küche, das Gebiet pflegt die Traditionen der schmackhaften und regional geprägten Gastronomie.



*S*ie finden Übernachtungsmöglichkeiten für jeden Geschmack, vom Campingplatz bis zum Gästezimmer über moderne Ferienwohnungen auf dem Land und heimelige Hotelzimmer.

Herzlichen Empfang und Geselligkeit sind die Partner Ihres Aufenthalts.

