



**PAYS DE
SELTZ-LAUTERBOURG**
OFFICE DE TOURISME

TOURISTEN FÜHRER



www.tourisme-pays-seltz-lauterbourg.fr



Alsace



Verfolgen Sie die Neuigkeiten
aus dem Pays de
Seltz-Lauterbourg

Die vom Rhein gesäumte Region Pays de Seltz-Lauterbourg liegt als Bindestrich zu Deutschland im äußersten Nordosten Frankreichs und umfasst 19 Gemeinden.

Sie lädt Sie ein, Städte und Dörfer mit reicher historischer Vergangenheit, eine malerische ländliche Umgebung, eine friedliche Atmosphäre und die mit dem Rhein eng verbundene außergewöhnliche Natur zu entdecken.

Fans des Natursports kommen hier auf ihre Kosten: Angeln, Radtouren, Wandern, Reiten...



PAYS DE SELTZ-LAUTERBOURG

OFFICE DE TOURISME

DIE REGION



Leben Sie Ihre Wünsche !
Le Pays de Seltz - Lauterbourg
heißt Sie

Willkommen!

Wir sind für Sie da

In SELTZ

2 avenue Général Schneider

Juni bis August:

Montag bis Freitag

von 9.30 bis 12.30Uhr

September bis Mai:

Montag bis Donnerstag u. Samstag

von 9 bis 12Uhr - 13.30 bis 17.30Uhr

An der Fähre

Juni bis August:

Montag bis Freitag

von 14 bis 18Uhr

In MOTHERN

(Maison de la Wacht) 7 rue Kabach

Mitte Mai bis August:

Montag bis Freitag

von 14 bis 18Uhr

September bis Mitte Mai:

von 13.30 bis 17h30Uhr

In LAUTERBOURG

(Hôtel de Ville) 21 rue de la 1^{ère} Armée

Mitte Mai bis August:

Montag bis Freitag

von 9.30 bis 12.30Uhr - 14 bis 18Uhr

Samstag von 9.30 bis 12.30Uhr

September bis Mitte Mai:

Montag bis Freitag von 9 bis 12Uhr

Tél. +33 (0)3 88 05 59 79

info@tourisme-seltzlauterbourg.fr

Inhalt

Natur pur **02-07**

Sport und Freizeit Aktivitäten **08-13**

Bildung und Kulturerbe **14-19**

Pamina Rheinpark **20-22**

Highlights **23**

Nützliche Informationen

• Herausgeber:

Office de Tourisme Pays Seltz-Lauterbourg - 2019

• Druck: Bizz design

• Graphische Gestaltung: BBCC

• Unverbindliches Dokument

• Fotos: Christophe Stempffer

Im'Art - Magali Savio - Naeglele - Adean/Ora

Office de tourisme Pays Seltz-Lauterbourg

Matzke - Creutz - HDR - Adean/C.Fleckinger



«Der Rhein vereinigt alles in sich. Der Rhein ist rasch wie die Rhone, breit wie die Loire, eingengt wie die Maas, geschlängelt wie die Seine, klar und grün wie die Somme, historisch wie der Tiber, königlich wie die Donau, geheimnisvoll wie der Nil, goldführend wie ein Strom Amerikas, reich an Sagen und Geistern wie ein Fluss Asiens.»

(Victor Hugo, Rheinbrief XIV)

Der Rhein überwindet 1233 km von seiner Quelle in den Alpen, an den Hängen des Sankt-Gotthard-Massivs in der Schweiz bis zur Nordsee. Er fließt im Elsass zwischen Huningue und Lauterbourg über 180 km durch die Rheinebene und bildet die natürliche Grenze zwischen Frankreich und Deutschland.

Er fließt ab der Staustufe Iffezheim frei bis zu seiner Mündung in die Nordsee. Die Ufer unterliegen aus diesem Grund den von der Schneeschmelze oder von Gewitterregen verursachten Pegelschwankungen.

Dieser Abschnitt des Rheins hat sich seit der Regulierung des Flusslaufs durch den Bau der Eindeichungen, welche das Hauptbett begrenzen, also nicht verändert. Bei einem Spaziergang auf dem Ufer, bei niedrigem Wasserpegel können Sie die Bühnen erkennen, Felsaufschüttungen, welche

Dämme bilden, die sich im rechten Winkel in den Rhein erstrecken. Diese Bühnen sollen die Länge der schiffbaren Fahrrinne erhöhen, wodurch die gewerbliche Schifffahrt zu jeder Zeit über eine ausreichende Wassertiefe verfügen kann. Als wirtschaftliches Herz Europas ist der Rhein eine Schifffahrtsautobahn, auf der jedes Jahr 320 Millionen Tonnen Güter befördert werden und die das Straßenverkehrsnetz somit entlastet; der tägliche Verkehr in unserem Abschnitt beläuft sich auf ungefähr 110 Schiffe, welche circa 100 000 Tonnen äußerst unterschiedlicher Fracht befördern: Getreide, Erzeugnisse der metallverarbeitenden Industrie, Dünger, Kies, Holz, Erdölzeugnisse, Chemikalien...

Die umfangreiche Entwicklung des Binnenschiffahrtstourismus bewirkt, dass zahlreiche Kreuzfahrtschiffe und Ausflugsboote den Fluss befahren.



*Auf unserem Gebiet bestehen drei Möglichkeiten,
den Rhein zu überqueren.*

Die Seilfähre "Saletio" in Seltz ist in ihrer Art einzigartig. Ein in 20 Metern Höhe gespanntes Kabelsystem verbindet die Fähre zwischen den beiden Ufern. Sie erzeugt Stromenergie an Bord über Solarpaneele und Laufräder. Der Rhein lässt sich mit Hilfe dieses Systems durch alleinige Nutzung der Antriebskraft der Strömung überqueren.

Sie kann 70 Passagiere, 28 Fahrräder und bis zu 6 Kraftfahrzeuge gleichzeitig transportieren und ist ebenfalls für Personen mit eingeschränkter Mobilität zugänglich. Die Überfahrt ist kostenlos.

Fahrplan

- Vom 01. April bis 30. September
Montag bis Freitag von 6 bis 20Uhr
Samstag, Sonntag und Feiertage von 6.30 bis 22Uhr
- Vom 01. Oktober bis 31. März
Montag bis Freitag von 6 bis 20Uhr
Samstag, Sonntag und Feiertage von 7 bis 20Uhr



Die Rheinbrücke in Beinheim aus dem Jahr 1895 ist ein massives Bauwerk aus Stein und Metall im Stil der Neurenaissance. Die zu einer Straßenbrücke umgebaute ehemalige Eisenbahnbrücke wurde während des zweiten Weltkriegs zweimal zerstört.

Die Staustufe von Iffezheim auf der RD 4

ist das zehnte und letzte deutsch-französischer Bauwerk des Rheines das 1977 beendet und in Betrieb genommen wurde.

Das Naturschutzgebiet Sauerdelta ganz in der Nähe des Rheins wird vom Conservatoire des Sites Alsaciens verwaltet. Das an der Mündung der Sauer in den Rhein zwischen Seltz und Munchhausen gelegene Naturschutzgebiet bietet ein reichhaltiges und vielfältiges Mosaik der natürlichen Lebensräume des Oberrheins. Auf einer 486 ha großen Fläche, welche eine Windung des ehemaligen Hauptlaufs des Rheins umfasst, ist das Naturschutzgebiet den Schwankungen des Wasserpegels ausgesetzt.

Die Land-Biotope bestehen aus:

- Waldungen die die verschiedenen Entwicklungsstufen der Schwemmlandwäldern bieten, von den Pionierwäldern aus Weichholz, hier insbesondere Silberweiden bis zum Randwald aus Hartholz wie Stieleichen, Eschen, Ulmen,...
- Anpflanzungen von hybriden Pappeln
- Wiesen, die sich vor allem im Grosswoerth befinden, wo die großen Röhrichte die feuchtesten Stellen füllen

Und die Wasser-Biotope bestehen aus:

- Der Sauer und ihren verschiedenen Armen, die je nach Wasserstand miteinander verbunden sind.
- Den Kiesgruben, die in neuerer Zeit entstanden sind.



Diese natürlichen Biotope enthalten einen ungeheuer großen und abwechslungsreichen Schatz an Tier- und Pflanzenwelt. So hat man mehr als 400 Pflanzenarten, 182 Vogelarten, 34 Libellenarten, 20 Fischarten... gezählt. Lassen Sie sich überraschen von dieser Landschaft und ihrem natürlichen, außergewöhnlichen Reichtum, entweder allein und nach Ihren eigenen Plänen oder im Rahmen einer Führung, wie sie vom Verwalter des Parks angeboten werden.

Weitere Informationen :

*Conservatoire des Sites Alsaciens
Antenne du Bas-Rhin
1, rue des Ecoles - 67850 Offendorf
Tel. + 33 (0)3 89 83 34 10
www.conservatoire-sites-alsaciens.eu*

*CINE (Centre d'Initiation à la Nature
et à l'Environnement)
2 route du Rhin - 67470 Munchhausen
Tel. + 33 (0)3 88 86 51 67
www.nature-munchhausen.com
cin@nature-munchhausen.com
Montag bis Freitag
von 9 bis 12Uhr - 14 bis 18Uhr
Freier Eintritt ins Zentrum.
Führung nach Vereinbarung.*





Das Klappenwehr in Munchhausen

Es liegt an der Mündung der Sauer in den Rhein. Dies ist ein in Europa außergewöhnliches Bauwerk, da es sich um eine Klappe handelt, welche außerhalb von Hochwasserzeiträumen im Wasser liegt.

Bei Hochwasser wird sie senkrecht aufgerichtet und dient als Deich. Das Bauwerk ist 60 m lang, 7 m hoch und wird mit Hilfe von hydraulischen Zylindern mit einer Stärke von jeweils 350 Tonnen bewegt.



Klappenwehr



Die Vogelwarte

im Naturschutzgebiet in Munchhausen, ist für alle Wissbegierigen geöffnet, die sich für das Beringen von Vögeln interessieren.

Gruppenführungen auf Anfrage (von Mitte Juli bis Ende September). Kontakt: M. Paul Koenig
Tel. + 33 (0)6 83 28 31 56
paulantoinekoenig@yahoo.fr



Die Wälder

Zahlreiche Wälder schmücken die Landschaft des Gebiets. Einige Wälder, wie die Auenwälder in Seltz und Niederroedern sowie der Forêt de l'Hôpital (Hospizwald) in Kesseldorf sind Hochburgen der Römer und Kelten. Weitere Wälder, wie die Rheinauenwälder in Beinheim, Seltz, Munchhausen, Mothern und Lauterbourg verfügen über eine außergewöhnliche biologische Vielfalt mit einem emblematischen Baum: der Kopfweide. Dieser in regelmäßigen Abständen beschnittene Baum lieferte früher den Rohstoff für die Herstellung von Holzschuhen, Körben und Fischreusen. Schöne Exemplare lassen sich in Beinheim, in Mothern und im Naturschutzgebiet Sauerdelta bewundern.





Die Wälder von Niederlauterbach und Salmbach wurden in das Natura 2000-Schutzgebiet Lauter aufgenommen. Das Gebiet, welches von der Europäischen Union aufgrund seiner bemerkenswerten biologischen Vielfalt unter Naturschutz gestellt wurde, erstreckt sich über nahezu 2000 ha und sechs Gemeinden zwischen Wissembourg und Lauterbourg. Es zeichnet sich durch äußerst interessante Lebensräume (Fluss Lauter, Feuchtwälder, Wiesen und Sümpfe) aus und umfasst mehrere Tier- und Pflanzenarten, zu deren Schutz die Europäische Union aufruft: Fische, Fledermäuse, Schmetterlinge, Libellen, bemerkenswerte Eichen... Zur Vorstellung dieser natürlichen Vielfalt wurde ein Lehrpfad eingerichtet, welcher den «Bruchwald» (Wald von Salmbach und Niederlauterbach) durchquert.



SPORT UND FREIZEIT AKTIVITÄTEN

Ein riesiges Panel an Freizeitmöglichkeiten und Aktivitäten im Freien wird Ihnen angeboten. Sie finden die erforderlichen Ausstattungen sowie Ratschläge und Betreuungangebote, um zahlreiche Sportarten vollkommen sicher zu betreiben. Die nachstehenden Aktivitäten machen Sportler wunschlos glücklich:



Die Radwanderstrecken

Die Schönheit unserer Gegend schlägt Sie in ihren Bann, Sie radeln ganz ungestört, in Ihrem Tempo, begleitet vom Gesang der Vögel, durch Wälder, naturbelassene Landschaften, Naturschutzgebiete, Felder, Wiesen, so weit das Auge reicht...

Die Region Pays de Seltz-Lauterbourg bietet Ihnen geeignete Übernachtungsmöglichkeiten, Miet- oder Reparaturdienste, ausführliche Karten der Radwanderstrecken...



Zahlreichen Routen durchkreuzen unsere Region

• Der Rhein-Radweg - EuroVelo 15

Von der Quelle des Rheins bis zur Mündung in der Nordsee.

www.rheinradweg.eu

• Deutsch-französischer Radweg Lautertal

Die Route führt am Fluss Lauter entlang durch das Grenzdorf Scheibenhard(t), über Wissembourg bis nach Dahn, und schließt sich in Lauterbourg dem Rhein-Radweg - Eurovelo 15 an.

www.radfahrenimelsass.de

• Die Entdeckungstour

«Zwischen Rhein, Sauer und Lauter»

Die Tour verspricht abwechslungsreiche Landschaften.

www.pamina-region.info/er5

• Die Grenzüberschreitende Routen

www.pamina.rheinpark.org

Alle Radtouren können Sie auf Ihr GPS-Gerät oder Smartphone übertragen.

Fahrradverleih und Werkstatt

Cycle Wurtz

ZAC le Parc Rhénan in Seltz

Tel. + 33 (0)3 88 86 88 57

pascalwurtz.sarl@wanadoo.fr

Fahrradwerkstätte

Atelier du cycle

1 rue Blond in Niederroedern

Tel. + 33 (0)3 88 05 38 95

contact@atelierducycle.fr

Cycle moto Pflug

4 rue Principale in Niederlauterbach

Tel. + 33 (0)3 88 53 68 21

Mit dem Rad im Rheinpark

Legende / Légende

-  Museum/Musée
-  Naturgeschützzentrum/C.I.N.E.
-  Parkplatz/Parking
-  Radwanderweg Rheinauen/
Parcours cyclable « Plaine
Rhénane »



SPORT UND FREIZEIT AKTIVITÄTEN

Wanderungen und Naturausflüge.



Trimm-dich-Pfade

Ganzjährig Zugänglich, in Lauterbourg (in der Nähe des Badesees), 15 Sportgeräte auf einer Länge von 1.7 km, und in Seltz 22 Sportgeräte auf ca. 2 km (beim Sport und Freizeit Zentrum - Rue Général de Gaulle)

Eine andere Art unsere Region zu erkunden:

Der Reitsport in allen Formen:
Ausritte mit dem Pferd oder Pony,
Kutschfahrten oder mehrtägige
Reitwanderungen.

• **Centre équestre du Haras de la Née**
route de Mothern

in Néewiller près Lauterbourg

Tel. + 33 (0)6 61 70 42 53 /+ 33 (0)3 88 54 60 72
www.haras-de-la-nee.com

• **Poney club**

1 chemin du Vieux Moulin

in Schaffhouse près Seltz

Tel. + 33 (0)6 82 52 29 42 / + 33 (0)6 30 83 99 25
poneyclub67@gmail.com

• **Poney club des Ecoreuils**

7a route de Wintzenbach in Niederroedern

Tel. + 33 (0)6 09 04 72 52
pc.ecureuils@yahoo.fr

Neben dem Fernwanderweg GR 53, welcher die gesamten nördlichen Vogesen von Lauterbourg aus überquert, können Wanderbegeisterte ungefähr zwanzig vom Club Vosgien markierte Wege nutzen, welche zum Teil miteinander verbunden sind. Jeder Wanderweg führt Sie durch unterschiedliche Landschaften (Rhein, Wald, Schutzgebiet, Ried, Ebene, Obstgärten...), in denen Sie frische Luft schnappen und die Vielfalt unserer hübschen Gegend erkunden können.

Themengebundene Interpretations- und Erkundungswege geben kleinen und großen Besuchern einen Überblick über die Sehenswürdigkeiten und die Reize des Pamina-Rheinparks.



Naturführer bieten Ihnen Ausflüge an

- Das CSA Tel. + 33 (0)3 89 83 34 10
- Das Naturschutzzentrum Tel. + 33 (0)3 88 86 51 67
- Die Vogelwarte Tel. + 33 (0)6 83 28 31 56





Direkt am Wasser...

Angeln, eine Freizeitbeschäftigung, bei der jeder einer Leidenschaft nachkommen, dem Alltag entfliehen oder einfach einen schönen, stressfreien Augenblick erleben kann. Unser Gebiet macht Angelliebhaber glücklich, gleich ob beim Friedfisch-, Raubfisch-, Köder-, Blinker- oder Matchangeln... solange man über einen Angelschein verfügt.

Fischkarten Verkauf Tageskarten

- *Tabac-presse Lauter*
28 rue Principale in Seltz
Tel. +33 (0)3 88 86 55 73
Geöffnet:
Montag bis Freitag
von 6 bis 12Uhr - 13 bis 18.30Uhr
Mittwoch von 6 bis 11.30Uhr
Samstag von 6 bis 12Uhr - 13 bis 16Uhr
Sonntag von 7 bis 12Uhr

Tageskarten u. Wochenkarten

- *Maison de la Presse Fetsch*
5 rue de la 1^{ère} Armée in Lauterbourg
Tel. +33 (0)3 88 94 80 13
Geöffnet:
Montags von 14 bis 19Uhr
Dienstag bis Freitag
von 8 bis 12Uhr – 14 bis 19Uhr
Samstag von 8 bis 17Uhr
Sonntag von 9.30 bis 11Uhr



Das Angeln mit Fliege

Das in Seltz liegende und dieser Sportart gewidmete Gewässer hat eine Gesamtfläche von 2.5 Hektar und liegt gegenüber des Campingplatzes "Les Peupliers" in einer für das Angeln mit der Fliege aussergewöhnlichen Umgebung. Der Fischbestand

setzt sich aus Fario-, See- und Regenbogenforellen zusammen. Hier wird Ihnen Qualitäts-Angeln von Mitte September bis Ende Juni zum vernünftigen Preis angeboten!

Die Karten sind am Automat erhältlich.



Ein dynamisches und kompetentes Team empfängt sie von Mitte April bis Mitte Oktober jeden Tag von 10.30 bis 19Uhr. Zahlreiche Wassersport-aktivitäten werden Ihnen angeboten. Sie finden hier die neueste Ausrüstung, Tipps und Betreuung zur sicheren Ausübung dieser Sportarten.

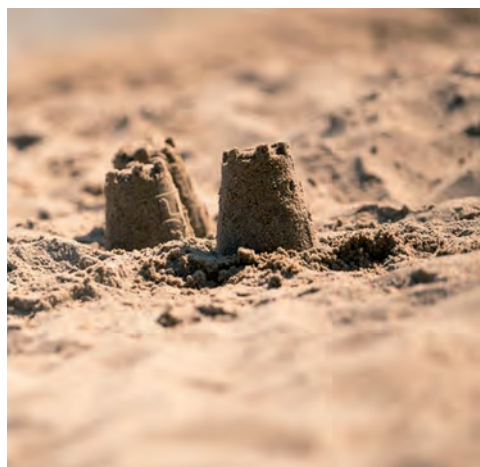
Die Segelbasis verfügt über Katamarane, Jollen, Surfbretter, Kanus, Kajaks und Paddle Boards.
Tel. +33 (0)3 88 54 61 45 / +33 (0)3 88 94 80 32
mjclauter@free.fr



Badefreuden

Die Anhänger von Erholung und Farniente aalen sich im Sommer zwischen zwei Bade-
gängen gerne in der Sonne

- In Beinheim am plan d'eau de la Chapelle
- oder an den Sandstrände :
- in Lauterbourg "les Mouettes"
 - In Seltz " les Peupliers" u. am Strand vom centre de plein air - www.campings-seltz.fr





Erlebnisse im Kreis der Familie

- Ein ungefähr 2 km langer spielerischer Bummel durch Lauterbourg (geeignet für Kinder von 4 bis 12 Jahren). Er macht Sie mit der Stadt auf einer mit Rätseln gespickten Strecke durch die Straßen des Ortes vertraut. Heftchen in den Empfangsbüros erhältlich



- Entdeckung von Kleintiere in einem Gehege bei dem Kleintierzüchterverein in Beinheim und in der Nähe des Camping "Les Peupliers" in Seltz.
- Sie finden bei uns, zur Freude der Kindern, Kinderspielplätze u. City stades.

- Entdecken Sie die rheinischen Landschaften auf eine neue Weise: Durchpflügen Sie die Wellen des Rheins mit einem Jet-Ski – natürlich unter fachkundiger Anleitung. Erkunden Sie die Gegend auf einer Quad-Tour (alle Fahrniveaus) oder holen Sie sich Ihren Adrenalinschub beim Paintball.
Tél. +33 (0)6 60 06 59 42
www.nature-sports-evasion.com

- 1 Park, 2 Attraktionen.
Reifen- oder Wasserrutschen mit einer Sprungchance, die einen durch die Luft schleudert, bevor man im Wasser landet, oder eine Kombination verschiedener aufblasbarer Module zum Klettern, Hüpfen, Ins-Wasser-Springen oder Rutschen und mehr – und alles auf dem Wasser, damit man gefahrlos nach Herzenslust herumtoben kann. Eine spielerisch-sportliche Sommerattraktion für die ganze Familie!
Plage des Mouettes - Lauterbourg
Tél. +33 (0)7 89 65 76 29 / www.total-jump.fr



- Geocoaching, eine spielerische Art, unser Gebiet zu erkunden. Eine High Tech-Schnitzeljagd, welche die «Geocoacher» mit Hilfe ihres Smartphones auf der Grundlage von GPS-Koordinaten und zu lösenden Rätseln von Etappe zu Etappe führt, um bis zum Endziel zu gelangen : der Entdeckung des «Verstecks». Drei Strecken werden Ihnen angeboten. Logbuch erhältlich im Tourismusbüro oder als Download.





Kultur

Das Wachthaus in Mothern

beherbergt die ständige Ausstellung «Il était une fois le Rhin» (Es war einmal der Rhein) und soll den Rhein aus räumlicher und zeitlicher Sicht schildern. Die Besucher können sich mit dem Fluss von seiner Quelle bis zum Delta über Erzählungen, Sagen, Berichte und Gedichte vertraut machen, welche die Geschichte am Ufer des Flusses so genau zum Ausdruck bringen.

7 rue du Kabach

Tel. +33 (0)3 88 05 59 79 / +33 (0)3 88 54 60 22

Geöffnet:

An den Öffnungszeiten des Tourismusbüro jeden ersten Sonntag im Monat von 14 bis 17Uhr Geschlossen im Januar u. an den Feiertagen Führung nach Vereinbarung. Eintritt 1€ /Pers.

Das Haus Krumacker - Historisches Kulturzen- trum in Seltz

Die Ausstellung bietet die Gelegenheit zu einem schönen Spaziergang durch die Epochen von den Kelten und anschließend den Römern bis zum Zeitalter von Kaiserin Adelheid, die um das Jahr 1000 in Seltz lebte. Bewundern lassen sich insbesondere ein herrliches Keltenschwert aus Bronze, welches in der Region gefunden wurde, sowie Grabungsfunde aus der Römerzeit. Das Museum gehört zum Pamina - Rheinpark.

2 avenue Général Schneider

Tel. +33 (0)3 88 05 59 79

An den Öffnungszeiten des Tourismusbüro u. auf Anfrage. Führung nach Vereinbarung. Eintritt 1€ /Pers.



Der Kinoclub

Der Kinoclub liegt im nordöstlichen Flügel der Mehrzweckhalle in Lauterbourg – 4 Allée des Cygnes. Ein richtiger Kinosaal mit bequemen Sesseln lädt Sie zweimal pro Monat, samstags um 17 und 20Uhr zu neuen Filmen, zu themengebundenen Konferenzen... oder im Sommer gar zu Freilichtvorführungen ein.

Mehr Info unter:

www.tourisme-pays-seltz-lauterbourg.fr

Die Imkerei

Was sind denn eigentlich Bienen? Wie leben sie? Wie viele Königinnen, Arbeiterinnen, Drohnen gibt es in einem Bienenstock? Wer spielt welche Rolle in einem Bienenstock? Wie werden die Bienen gezüchtet? Was wird im Bienenstock ausser Honig noch erzeugt? Wozu dienen sie im Gesellschaftssystem der Bienen? Was nützt sie dem Menschen? ... auf all diese Fragen antwortet der Imker sehr gern.

Führung auf Absprache:

• am Rucher Ecole - M. Wollenschlaeger

Tel. +33 (0)6 07 13 60 29

• Miellerie

M. Burckhardt - Tel. +33 (0)6 87 24 72 19

• *Bibliothek von Lauterbourg*

Place du Château

Tel. +33 (0)3 88 94 81 52

Geöffnet: Montag, Mittwoch

u. Donnerstag von 15.30 bis 17Uhr

Dienstag u. Freitag von 17.30 bis 19Uhr

Sonntag von 11 bis 12Uhr

Weitere Bibliotheken im Gebiet stehen Lesebegeisterten zur Verfügung.

• *Mediathek von Seltz*

2 avenue Général Schneider

Tel. +33 (0)3 88 05 59 39

Geöffnet: Dienstag von 14.30 bis 17.30Uhr

Mittwoch von 9 bis 12.Uhr - 14 bis 17.30Uhr

Freitag von 14 bis 18.30Uhr

Samstag von 9.30 bis 12.30Uhr

• *Künstlerische Kultur*

Sur les Sentiers du Théâtre

3 rue Principale in Beinheim

Tel. +33 (0)3 88 72 09 83 / +33 (0)6 22 19 58 63

www.surlessentiersduthetheatre.com





Das Naturschutzzentrum in Munchhausen

Das Maison de la Nature hat das Gütesiegel «Centre d'Initiation à la Nature et à l'Environnement» (CINE) erhalten und beschäftigt eine Reihe hauptberuflicher und ehrenamtlicher Natur- und Landschaftsführer. Zusätzlich zu seinem Bildungsauftrag für Schüler führt es auch Aktionen für die breite Öffentlichkeit durch, um Besuchern die Vielfalt der Landschaften, Flora und Fauna der Region näherzubringen. Von den Nordvogesen bis zum Rhein, vom Bienwald bis zu den Toren Straßburgs vermittelt das Maison de la Nature Kenntnisse über die lebendige Welt, die uns umgibt.

Eintritt frei - Führung nach Absprache
CINE (Centre d'Initiation à la Nature
et à l'Environnement)
2 route du Rhin
Tel. +33 (0)3 88 86 51 67
www.nature-munchhausen.com
cin@nature-munchhausen.com

Geöffnet: Montag bis Freitag
von 9 bis 12Uhr - 14 bis 18Uhr





Kulturerbe

Jedes Dorf unseres Gebiets offenbart den Besuchern seinen Reiz über seine schönen Fachwerkhäuser und einen beachtlichen Blumenschmuck.

Erkunden Sie ein ganz besonderes kulturhistorisches Erbe.

In Beinheim

- **Der Schramm u. der Vergängliche Garten**, Parklandschaften, in denen sich Kunst und Natur begegnen, zum Flanieren, Entspannen und Energie tanken.

In Mothern

- **Der imposante Schiffermast** auf dem Wachtplatz erinnert an die wichtige wirtschaftliche Rolle des Rheines.
- **Die "Lourdes Grotte"** auf dem Weg der nach Néewiller près Lauterbourg zieht.

In Munchhausen

- **Die Kirche St. Pantaleon** stammt aus dem Jahr 1840 und ist im Stil der «italienischen Renaissance» gehalten. Hier finden sich Kopien zahlreicher italienischer Werke (Gemälde, Skulpturen, Buntglasfenster-Schmuck, Kassettendecke).

In Niederroedern

- **Das Geburtshaus von Frédérique Brion**, (1752-1813) in der 26 Rue de la Haute Vienne, Tochter des Pastors und Muse von Goethe.



Der Garten Schramm



Die St. Pantaleon Kirche

BILDUNG UND KULTURERBE

In Lauterbourg

Das Tor zur Frankreich

Führungsmöglichkeiten auf Absprache am Office de Tourisme.

- **Das Landauer Tor (1708)**, ein Zeugnis aus der Zeit Vaubans, wurde auf mittelalterlichen Befestigungsanlagen errichtet. Ein kleiner Museumsraum, der lediglich im Rahmen von Führungen besucht werden kann, wurde im 1. Stock mit einem Modell der Befestigungsanlagen nach den Plänen aus dem Jahr 1782 eingerichtet.

- **Der Metzgerurm** bei dem einzigen der fünfzehn Türme, welcher seiner Zerstörung entgangen ist, handelt es sich um einen Überrest der mittelalterlichen Befestigungsmauer.

- **Das Rathaus (1731)** ein bemerkenswertes Gebäude mit seinem aufgetragenen Portal im Rheinischen Renaissance-Stil.

- **Die Dreifaltigkeitskirche** mit ihrem Glockenturm aus dem Mittelalter, ihr gotischer Chor aus dem Jahr 1647, ihre unmittelbar in den Sandstein gehauene Kanzel (1581), ihre unter Denkmalschutz stehende Stieffel-Orgel (1777).

- **Die Evangelische Kirche**, auch "Pulverkirche" genannt, war ursprünglich ein ehemaliges Pulvermagazin der Festung.



- **Das Haus Adam**, der Sitz der Amtskellerei oder die ehemalige Bischofsresidenz sind auch einen Umweg wert.

- **Die Fischtreppe**, in grüner Umgebung besteht aus 10 Becken und trägt zur Wiederherstellung des Ökosystems der Lauter bei, des (auf französischer Seite) 39 km langen Grenzflusses und Rheinzufusses.



Das Landauer Tor



In Seltz

- **Die Kirche St. Etienne** verbindet den alten gotischen Chor mit ihrem Hauptaltar aus dem 15. Jahrhundert. Das gesamte Gebäude steht unter Denkmalschutz.



- **Das Rathaus** mit seinem Türmchen erhebt sich über dem Platz in der Stadtmitte und ist von sehr schönen Bauernhöfen umgeben.



In Wintzenbach

- **Eine starkes symbolisches Denkmal**, am Fusse der Kirche, das einen französischen und einen deutschen Soldaten in den Armen der elsässischen Mutter zeigt. Es versinnbildlicht die Geschichte der beiden Weltkriege mit der Zerrissenheit vom Elsass und Lothringen.

In Scheibenhard

- **Der Gedenkstein** vom 19. März 1945 erinnert an das 4. Tunesische Infanterieregiment, welches den Übergang über die Lauter erzwang. Es war die erste Einheit der französischen Streitkräfte, die nach Deutschland eindrang.

In Néewiller près Lauterbourg

- **Die St. Antoniuskapelle**, ein Pilgerort für zahlreiche Zigeuner und "Gadje", am 2. Juniwochenende.

Obwohl jedes Dorf seinen Kirchturm besitzt, können die Liebhaber des religionshistorischen Erbes zahlreiche Kapellen besichtigen, wie:

- St Vit in Beinheim
 - Notre Dame de Lourdes in Salmbach
 - Notre Dame de la Visitation in Kaidenbourg
 - Notre Dame du Bon Secours in Lauterbourg
 - Notre Dame du Chêne in Niederlauterbach
- Orte der Besinnung.

PAMINA RHEINPARK



Rheinaue Museum in Neuburg (D)

Erlebnislandschaft an den Ufern des Rheins. Der PAMINA Rheinpark umfasst 34 badische, pfälzische und elsässische Städte und Gemeinden sowie die gesamte Oberrheinlandschaft zwischen Leimersheim / Eggenstein-Leopoldshafen und Lichtenau / Drusenheim (F) beidseits des Rheins.

Zehn thematisch aufeinander abgestimmte Museen zeigen die kulturgeschichtliche Entwicklung am Flussufer. Goldsucher, Korbflechter, Aalfischer, aber auch die Geschichte der Menschen und der Natur sind Thema der Museumsstraße. Unter dem Oberbegriff „Rhein“ werden verschiedene Schwerpunkte in den einzelnen Museen dargestellt.

Die beiden Naturschutzzentren in Munchhausen und in Karlsruhe-Rappenwört sind die wichtigsten Anlaufstellen für den Naturschutz in den Rheinauen. Hier können alle notwendigen Informationen zu Ökologie, Naturschutz und Landschaftsschutz in den Rheinauen abgerufen werden.

Der PAMINA-Rheinpark ist ein wahres Paradies für Radler. Der integrierte deutsch-französische Radwanderweg «Rheinauen» hat eine Gesamtlänge von etwa 130 Kilometern und verläuft



Hardtmuseum in Durmersheim (D)

größtenteils abseits vom Verkehr und auch weitgehend ortsfern. Stille Altrheinarmen und Baggerseen sowie Naturschutzgebiete laden zum Verweilen ein und machen diese naturverbundene Radtour zu einem besonderen Erlebnis.



Riedmuseum in Rastatt-Ottersdorf (D)



PAMINA RHEINPARK



Museum Arbeit am Rhein in Elchesheim-Illingen (D)

60 Stationen, entlang der Routen sorgen für Abwechslung, laden zum Verweilen, Informieren ein und zeugen von landschaftstypischen Besonderheiten wie Streuobstwiesen, Kopf- und Silberweiden, Kräuterweihen, Aalschokker oder seltenen Pflanzen.

Damit die einzigartige Landschaft, für den Besucher auch zu Fuß zugänglich ist, hat der Rheinpark interessante **Entdeckungstouren** zusammengestellt. Die kleineren landschaftlichen Touren (in der Regel Rundwege) bieten für große und kleine Entdecker Einblicke in verschiedenen Sehenswürdigkeiten des Rheinparks.

Die vier Rheinfähren Leimersheim / Eggensstein-Leopoldshafen - Neuburg / Neuburgweiler - Seltz / Rastatt-Plittersdorf und Drusenheim / Rheinmünster-Greffern verbinden die beiden Rheinufer und bringen Radler und Wanderer auf die andere Rheinseite.



Sie möchten eine Führung durch den Rheinpark ?

... dann sind Sie bei den Rheinpark-Guides genau richtig. Ob zu Fuß, mit dem Rad oder bei einer Bustour, wer mit den Rheinpark-Guides auf Tour geht, wird einen ganz neuen Blick auf die grenzüberschreitende Region bekommen. Auf individuell gestalteten Touren können die Besucher die vielfältige Natur- und Kulturlandschaft genießen.

Weiter Informationen: www.pamina.rheinpark.org

HIGHLIGHTS

Herbst:

- Den Martinsumzug in Lauterbourg (11. November)
- Die Fuchsjagd in Néewiller près Lauterbourg (1. Novemberwochenende)



Winter:

- Weihnachtsevents
- Weihnachtsmärkte (letztes Wochenende im November u. 3. Sonntag im Dezember in Seltz - 2. Dezemberwochenende in Lauterbourg)
- Die Fashingsumzüge in Mothern, Lauterbourg und Seltz.



Frühjahr:

- Osternanimationen
- Das Volkswagentreffen in Lauterbourg (1. Mai)
- Das Reggae Festival in Lauterbourg (2. Maiwochenende)
- Das Brückenfest in Scheibenhard (1. Juniwochenende)
- Das Haflingerfest in Néewiller près Lauterbourg (3. Juniwochenende)



Sommer:

- Der World Music Day (21. Juni)
- Das Motocrossrennen in Mothern (letztes Juniwochenende)
- Der Nationalfeiertag (14. Juli)
- Das Lauterfescht in Salmbach (1. Augustwochenende)
- Das Pferdefest in Siegen (letzten Sonntag im August)
- Geländefahrzeug Meisterschaft (Ende August)
- Das Elektromusikfestival in Lauterbourg (1. Septemberwochenende)





Unsere pittoreskes Gebiet
offenbart seinen Reiz gleich auf
den ersten Blick.
Authentische Fachwerkhäuser,
der Blumenschmuck und die Ruhe
unserer Städte und Dörfer
werden Sie anlässlich Ihres
Besuchs bezaubern.



Das Know-how sowie die Qualität der Arbeit unserer Handwerker und lokalen Erzeuger tragen zum Reichtum des Gebiets bei.



Gleich ob Feinschmecker, Fachleute oder einfache Liebhaber der guten Küche, das Gebiet pflegt die Traditionen der schmackhaften und regional geprägten Gastronomie.

Sie finden Übernachtungsmöglichkeiten für jeden Geschmack, vom Campingplatz bis zum Gästezimmer über moderne Ferienwohnungen auf dem Land und heimelige Hotelzimmer.

Herzlicher Empfang und Geselligkeit sind die Partner Ihres Aufenthalts.



**PAYS DE
SELTZ-LAUTERBOURG**
OFFICE DE TOURISME

PRAKTISCHE INFORMATIONEN

TER Alsace - SNCF

Linie Strasbourg – Lauterbourg
oder Strasbourg - Lauterbourg - Wörth (D)
www.sncf.com

Bus Réseau67

Tel. + 33 (0)9 72 67 67 67

Linie 313 Seltz - Wissembourg
Linie 314 Lauterbourg - Wissembourg
Linie 330 Seltz - Beinheim - Haguenuau

Notrufnummern

Notruf 112

Polizei von Lauterbourg
Tel. + 33 (0)3 88 94 80 12

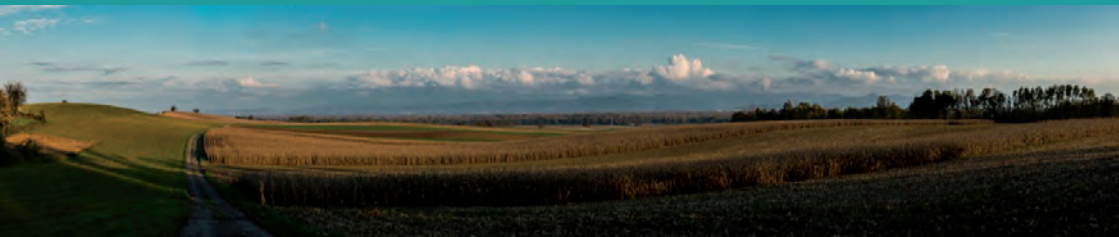
Polizei von Seltz
Tel. + 33 (0)3 88 86 50 12



**PAYS DE
SELTZ-LAUTERBOURG**
OFFICE DE TOURISME

Das Tourismusbüro steht Ihnen zur Verfügung,
um Sie zu beraten, anzuleiten... Wenden Sie sich an uns.

Wir helfen Ihnen gerne,
die Rheinebene zu entdecken!



www.tourisme-pays-seltz-lauterbourg.fr

