

HÉBERGEMENTS

Unterkünfte-
Accommodation

**Office de Tourisme
du Pays de Seltz-Lauterbourg**

Tél : 00 33 (0)3 88 05 59 79

info@tourisme-seltzlauterbourg.fr

www.tourisme-pays-seltz-lauterbourg.fr



**PAYS DE
SELTZ-LAUTERBOURG**
OFFICE DE TOURISME

DIE REGION



PAYS DE SELTZ-LAUTERBOURG
OFFICE DE TOURISME



ZEICHENERKLÄRUNG

- | | | | | |
|------------------------------------------------------------------------------------------------------|--------------------------------------------------------------------------------------------------|------------------------------------------------------------------------------------------------|---------------------------------------------------------------------------------------------------|--------------------------------------------------------------------------------------------------------|
|  Fahrradweg |  Segelbasis |  Badestrand |  Tourismusbüro |  PAMINA Rheinpark |
|  Bahnverbindung |  Gedenkstätte |  Reiten |  Flughafen | |
|  Naturschutzgebiet | | | | |

**4 Campetoile**

Ideal für Wanderer, Radfahrer, Motorradfahrer oder einfach nur der Abenteurer. Schlafen Sie auf einem bequemen Trampolin-Tuch und genießen Sie den Sternenhimmel in diesem erhöhten Schlafzimmer mit überdachtem Picknick-Tisch. Erreichbar durch eine kleine Holzterrasse. (Schlafsack vorsehen).

Pro Nacht : 25 €
Kurtaxe : Zuschlag

Chemin des mouettes
67630 Lauterbourg
Tel 1 : 03 88 54 68 60
info@camping-lauterbourg.fr
www.camping-lauterbourg.fr

**4 Pod - (Gewölbte Nurdachhütte)**

Das Pod ist ausschliesslich für den Fahrradtourismus gedacht. Ausgestattet für max. 2 Personen, mit einer kleinen Terrasse

Pro Nacht : 25 €
Kurtaxe : Zuschlag

Chemin des mouettes
67630 Lauterbourg
Tel 1 : 03 88 54 68 60
info@camping-lauterbourg.fr
www.camping-lauterbourg.fr

**Campingplatz "Les Mouettes"**

Geöffnet vom 15/03 bis 15/11. In der Nähe des Radweges Veloroute Rhein 15.

Kapazität : 72
Erwachsene : 4,60 €
Kleines Zelt : 4,50 €
Grosses Zelt : 8,50 €
Auto : 4,50 €
Wohnmobil : 9 €
Kurtaxe : Zuschlag

Chemin des mouettes
67630 Lauterbourg
Tel 1 : 03 88 54 68 60
info@camping-lauterbourg.fr
www.camping-lauterbourg.fr

**Finnische Kotas**

Geöffnet vom 15/03 bis 15/11. In der Nähe des Radweges Veloroute Rhein 15. Jede Kota ist für 4 Pers. ausgestattet.

Pro Woche : 410 €
Pro Nacht : 100 €
Kurtaxe : inklusive

Chemin des mouettes
67630 Lauterbourg
Tel 1 : 03 88 54 68 60
info@camping-lauterbourg.fr
www.camping-lauterbourg.fr

**4 Tipis**

Ideal für Gruppenübernachtungen. Jedes Tipi kann ab 6 bis max. 15 Personen unterbringen. (Schlafsack vorsehen)

Erwachsene : 10 €
Kinder : 8 €
Kurtaxe : Zuschlag

Chemin des mouettes
67630 Lauterbourg
Tel 1 : 03 88 54 68 60
info@camping-lauterbourg.fr
www.camping-lauterbourg.fr

**Campingplatz Les Bords du Rhin**

Geöffnet vom 1/04 bis 30/09. - Am Radweg Veloroute Rhein 15.

Kapazität : 74
Erwachsene : 3,30 €
Kinder : 1,80 €
Kleines Zelt : 7 €
Grosses Zelt : 27 €
Auto : 2,60 €
Wohnmobil : 12 €
Elektrischer Anschluss : 4,50 €

Route du Rhin
67470 Seltz
Tel 1 : 06 20 03 84 51
Tel 2 : 03 88 05 59 05
lesbordsdurhin@campings-seltz.fr
www.campings-seltz.fr





Campingplatz Les Peupliers



Geöffnet vom 1/04 bis 30/09

Kapazität : 50
Erwachsene : 3,30 €
Kinder : 1,80 €
Kleines Zelt : 7 €
Grosses Zelt : 27 €
Auto : 2,60 €
Wohnmobil : 12 €
Elektrischer Anschluss : 4,50 €

Rue des peupliers

67470 Seltz

Tel 1 : 07 57 00 41 30

Tel 2 : 03 88 05 59 05

peupliers@ville-seltz.fr

www.campings-seltz.fr



Zirkuswagen Jonny



Unkonventionelle Ferien. Ein raffiniertes angenehmes und bequemes Innere erwartet Sie, um originale Ferien im Nördlichen Elsass zu verbringen.

Zimmer : 1
Zimmer (in Personen) : 2
Übernachtung 2 Pers. : 70 €
Frühstück oder Abendkorb auf Anfrage : 15 €

21 rue des jardins
67930 Beinheim
Tel : 03 88 86 27 61
schne.ala@wanadoo.fr
www.s-chretien.com/roulotte__zirkuswagen.htm



Gästezimmer : Côté Lucie



Im Zentrum des von 3 Blumen prämierten Dorfes und in der Nähe der D/F Grenze finden Sie moderne und mit allem Komfort ausgestattete Gästezimmer.

Zimmer : 3
Zimmer (in Personen) : 6
ÜF / 1 Pers. : 55 €
ÜF / 2 Pers. : 65 €
ÜF / 3 Pers. : 85 €

26 rue principale
67930 Beinheim
Tel : 03 88 80 77 84
Mobil : 07 70 70 35 59
celine.revolio@orange.fr



Gästezimmer - Ferienwohnung Schneider



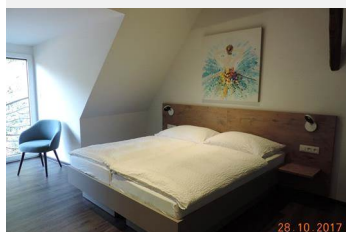
Übernachtungsmöglichkeit in einem renovierten Fachwerkhaus aus dem Jahre 1812.

Zimmer : 3
Zimmer (in Personen) : 7
ÜF / 1 Pers. : 55 €
ÜF / 2 Pers. : 65 €

21 rue des jardins
67930 Beinheim
Tel : 03 88 86 27 61
schne.ala@wanadoo.fr
www.s-chretien.com/GEASTEZIMMER.htm



Gästezimmer à l'Agneau



Die Gästezimmer mit jedem Komfort befinden sich in einem Nebengebäude des Restaurants.

Zimmer : 6
Zimmer (in Personen) : 11
ÜF / 1 Pers. : 77,50 €
ÜF / 2 Pers. : 100 €

8 route de Seltz
67470 Mothern
Tel : 03 88 94 80 66
reservation@agneau-mothern.com
www.agneau-mothern.com



Gästezimmer - Maison de la Sauer



Ideal gelegen am Rande des Naturschutzgebietes und dem Radweg Eurovelo 15. Sie werden in einem Typischen Elsässischen Fachwerkhaus, das mit allem Komfort und modern ausgestattet ist, herzlich empfangen. Mann wird Sie mit einem schönen Frühstück verwöhnen.

Zimmer (in Personen) : 4
ÜF / 1 Pers. : 65 €
ÜF / 2 Pers. : 85 €
ÜF / 3 Pers. : 105 €
ÜF / 4 Pers. : 125 €

3 rue de la Sauer
67470 Munchhausen
Tel : 07 71 87 60 91
maisondelasauer@gmail.com
www.maisondelasauer.com



Gästezimmer der Auberge de la Née



Ruhig gelegener Reiterhof, Pferde und Naturliebhaber sind willkommen.

Zimmer : 6
Zimmer (in Personen) : 17
ÜF / 1 Pers. : 35 €

Route de Mothern
67630 Néewiller près Lauterbourg
Tel : 03 88 54 60 72
Mobil : 06 61 70 42 53
info@haras-de-la-nee.com
www.haras-de-la-nee.com





Gästezimmer: chez Marie



Zimmer ideal am Waldrand gelegen, über der "Auberge de la forêt", gemütlich eingerichtet mit Bad, TV, Minibar, und einem Safe.

Zimmer : 5
Zimmer (in Personen) : 10
ÜF / 1 Pers. : 75 €
ÜF / 2 Pers. : 95 €

42 route de Strasbourg
67470 Seltz
Tel : 06 82 61 32 62
mariechambresdhotels@orange.fr
www.auberge-foret-seltz.com/chambres-dhotels-chez-marie/



Joe .SHOOTING

Hotel-restaurant Le Cygne



Im Herzen der Stadt, am Fuße der majestätischen Kirche Ste Trinité, entdecken Sie das Hotel in einem familiären Rahmen.

Zimmer : 17
E-Zimmer : ab 46 €
D-Zimmer : ab 59 €
Frühstück : 10,50 €

Empfang geöffnet : Montag bis Freitag von 12 bis 22Uhr - Samstag u. Sonntag von 17 bis 19.30Uhr.

39 rue du Général Mittelhauser
67630 Lauterbourg
Tel : 03 88 94 80 59
hotelcygne@orange.fr
www.hotelcygne.eu



Hotel-restaurant à l'Ancre



Sie werden in familiärer Atmosphäre empfangen. Bequeme und gut ausgerüstete Zimmer stehen zu Ihrer Verfügung.

Zimmer : 16
D-Zimmer : ab 65 €
Frühstück : 10 €
Tiere : 6 €

Empfang geöffnet : 7 bis 22Uhr

2 route de Lauterbourg
67470 Mothern
Tel : 03 88 94 81 99
hotel@ancremothern.com
www.ancremothern.com



Hotel des Bois



Am Waldesrand gelegen. Sie werden den Komfort der Zimmer und Ferienwohnungen schätzen. E-Bike Verleih im Hotel möglich.

Zimmer : 20
E-Zimmer : ab 57 €
D-Zimmer : ab 67 €
Studio 1-4 Pers. : ab 92 €
Wohnung 4 Pers. : 150 €
Frühstücksbuffet : 11 €

Empfang geöffnet : 6.30 bis 22.30Uhr

36 route de Hatten
67470 Seltz
Tel : 03 88 05 56 10
hoteldesbois@cegetel.net
www.hotel-des-bois.fr





Ferienwohnung : Auberge de la Née



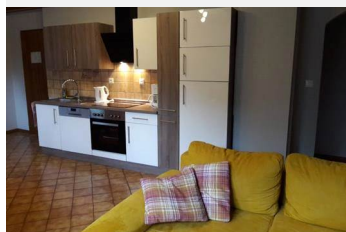
Ruhevoller Reiterhof, umgeben von Pferde und Natur. 1Pers/ Nacht 45€ - Ab 2 pers. 35€/Nacht

Personen : 4
Übernachtung : 45 €

Route de Mothern
67630 Néewiller près Lauterbourg
Tel : 03 88 54 60 72
Mobil : 06 61 70 42 53
info@haras-de-la-nee.com
www.haras-de-la-nee.com



Ferienwohnung n°983 von Gérard Heintz



Diese Ferienwohnung grenzt an Ferienwohnung 984 und befindet sich im OG des Hauses in einer ruhigen Lage. 3 Zimmer, Wohnküche (TV), Duschaum, sep. WC. Gartenmöbel. Grünfläche, Grill. Babybett auf Anfrage.

Personen : 4
Wochenende : 180 €
Woche - Nebensaison : 280 €
Woche - Hochsaison : 350 €
Woche - Mittelsaison : 310 €

4 - 6 chemin des sapins
67630 Néewiller près Lauterbourg
Tel : 03 88 73 59 19
Mobil : 06 61 52 51 49
gites.heintz@orange.fr
www.gites-heintz.com



Ferienwohnung n°984 von Gérard Heintz



Diese Ferienwohnung grenzt an Ferienwohnung 983 und befindet sich im OG des Hauses in einer ruhigen Lage. 3 Zimmer, Wohnküche (TV), Duschaum, sep. WC. Gartenmöbel. Grünfläche, Grill. Babybett auf Anfrage.

Personen : 5
Wochenende : 200 €
Woche - Nebensaison : 310 €
Woche - Hochsaison : 380 €

4 - 6 chemin des sapins
67630 Néewiller près Lauterbourg
Tel : 03 88 73 59 19
Mobil : 06 61 52 51 49
gites.heintz@orange.fr
www.gites-heintz.com



Ferienwohnung n°1451 von Bernadette Kreutzberger



Diese Ferienwohnung ist im EG des Hauses im Hof des Besitzers eingerichtet. 1 Zi (2 E-betten), Wohnküche (TV-Anschluß), Duschaum mit WC. Gartenmöbel, Grill. zur gem. Benutzung. Abgeschl. Hof, Parkplatz. Angrenzende Ferienwohnung N°1450.

Personen : 2
Woche - Nebensaison : 160 €
Reinigung : 20 €

47 rue principale
67630 Niederlauterbach
Tel : 03 88 94 35 89
bernadette.kreutzberger@orange.fr



Ferienwohnung n°1450 von Bernadette Kreutzberger



Ferienwohnung im OG eines Hauses im Hof des Besitzers. 3 Zi. mit je 2 E-betten, großer Wohnraum (TV-Anschluß), Wohnküche (Waschm.), Duschaum mit WC, sep. WC. Gartenmöbel, und ein Grill. Angrenzende Ferienwohnung N° 1451.

Personen : 6
Woche - Nebensaison : 290 €
Reinigung : 20 €

47 rue principale
67630 Niederlauterbach
Tel : 03 88 94 35 89
bernadette.kreutzberger@orange.fr



Ferienwohnung : Ché Nou



Die Gästezimmer sind in typisch elsässischem Stil eingerichtet. Ein Aufenthaltsraum u. eine Küche sind vorhanden. Radweg in der Nahe.

Personen : 3
Woche - Nebensaison : 250 €
Woche - Hochsaison : 280 €

81 rue principale
67630 Niederlauterbach
Tel : 03 88 94 36 76
Mobil : 06 26 55 80 97
che.nou@free.fr
che.nou.free.fr



Meubl  - Les Hirondelles



Ferienwohnung im Erdgeschoss eines Fachwerkhauses im Hof des Besitzers, ganz in der N he des Deutsch-Franz sischem Fahrradweges.

Personen : 4
Woche - Nebensaison : 300  
Reinigung : 50 (sur demande)  

10 rue des Bois
67160 Salmbach
Tel : 03 88 53 60 32
mh67@gmx.fr



Ferienwohnung n 1593 von Daniel Hilpipre



Ferienwohnung im OG einer Ehemaligen Scheune im Besitzerhof, in der n he des D/F Radwegs. Zi.1 (1 D-bett), Zi.2 (3 E-betten), Wohnk che (TV-Anschlu ), Duschaum, sep. WC. Gartenm bel, Grill. Die Ferienwohnung 1583. befindet sich auf dem selben Flur. Parkplatz im abgeschlossenen Hof.

Personen : 5
Woche - Nebensaison : 260  
Woche - Hochsaison : 335  
Reinigung : 40 (sur demande)  

13 rue de la 6 me compagnie
67630 Scheibenhard
Tel : 03 88 54 62 59
Mobil : 03 88 75 56 50
hilpipre.daniel@neuf.fr
www.gite-alsace-scheibenhard.fr/index.html



Ferienwohnung n 1583 von Daniel Hilpipre



Ferienwohnung in einer ehemaligen Scheune im Hof des Besitzers in der n he des D/F Radwegs . Zi1 (2 E-betten), Zi2 (2 E-betten), Wohnk che (TV auf anfrage), Duschaum. Gartenm bel, Grill. Parkplatz im abgeschl. Hof, Gr nfl che.

Personen : 4
Woche - Nebensaison : 260  
Woche - Hochsaison : 315  
Reinigung : 40  

13 rue de la 6 me compagnie
67630 Scheibenhard
Tel : 03 88 54 62 59
Mobil : 03 88 75 56 50
hilpipre.daniel@neuf.fr
www.gite-alsace-scheibenhard.fr/index.html





*G*leich ob Feinschmecker, Fachleute oder einfache Liebhaber der guten Küche, das Gebiet pflegt die Traditionen der schmackhaften und regional geprägten Gastronomie.



*S*ie finden Übernachtungsmöglichkeiten für jeden Geschmack, vom Campingplatz bis zum Gästezimmer über moderne Ferienwohnungen auf dem Land und heimelige Hotelzimmer.

Herzlichen Empfang und Geselligkeit sind die Partner Ihres Aufenthalts.

